

# IVR 150



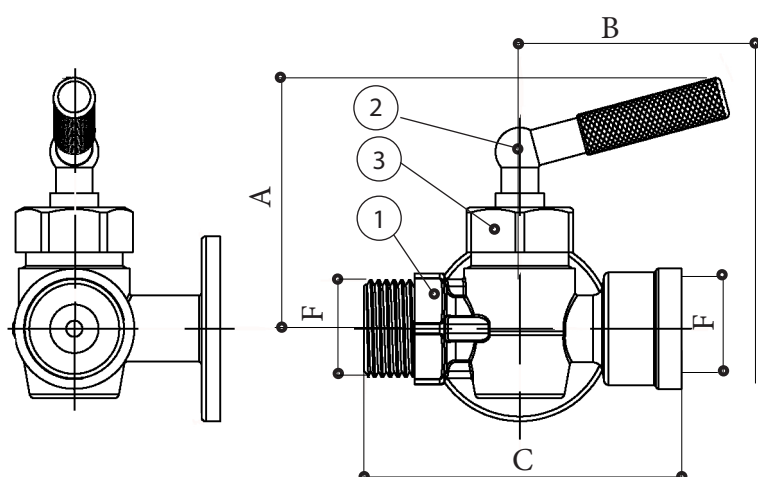
Rubinetto porta manometro M/F con premistoppa, flangia e tappo su flangia e foro di spurgo, maniglia termoplastica

Manometer holder M/F with packing nut, flange and cap on the flange, handle in thermoplastic

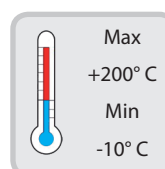
Manometer holder M/F with packing nut, flange and cap on the flange, handle in thermoplastic

Robinet porte-manomètre M/F avec presse-étoupe, bride et bouchon sur la bride, poignée en thermoplastique

Кран для установки манометра, соединения Н/В, с сальником, выпускным отверстием, термопластиковая ручка



Size	Code	F UNI ISO 228/1	A	B	C
1/4"	114902001	1/4"	51	50	70
3/4"	114903001	3/8"			
1"	114905001	1/2"			



N	DENOMINAZIONE PART NAME	MATERIALE MATERIAL
1	Corpo - body	Ottone - Brass CB 753S - UNI EN 1982
2	Leva - Lever	Ottone - Brass CW 614N - UNI EN 12164/98
3	Ghiera - Ferrule	Ottone - Brass CW 617N - UNI EN 12165/98

Posizione 1	Posizione 2	Posizione 3	Posizione 4
leva verso il manometro	leva in posizione opposta al forellino di scarico	leva verso la linea	leva verso il forellino di scarico
Lettura della pressione di linea sul manometro installato. Foro di spurgo chiuso	Scarico del fluido contenuto nella linea. Lettura manometro disattivata.	Confronto tra la lettura della pressione di linea sul manometro installato e sul manometro applicato alla flangia	Scarico del fluido contenuto nel manometro Linea chiusa.

